

## IMAP E-Mail einrichten - Apple iPad

1. Öffnen Sie die „Einstellungen“  
(Abbildung 1)

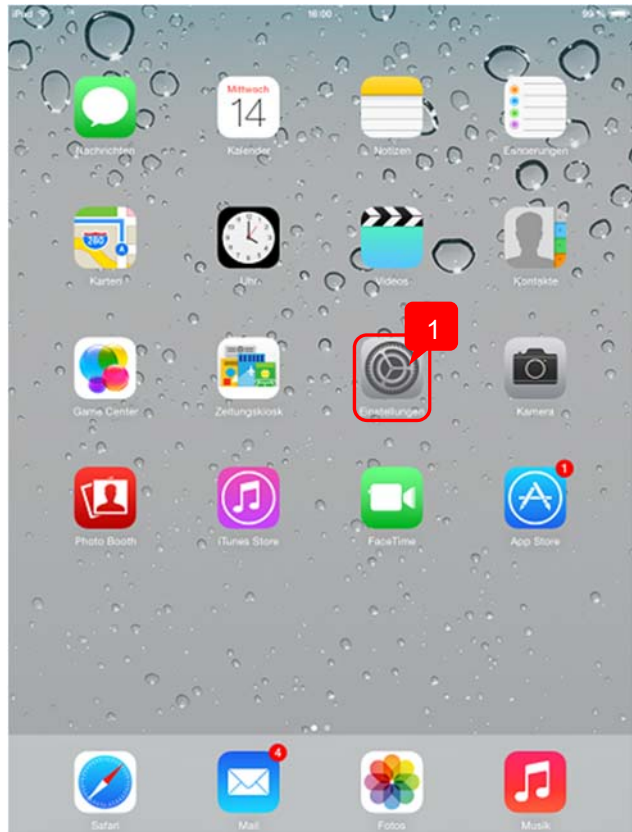


Abbildung 1

2. Wählen Sie „Accounts & Passwörter“  
(Abbildung 2)
3. Wählen Sie „Account hinzufügen“  
(Abbildung 2)

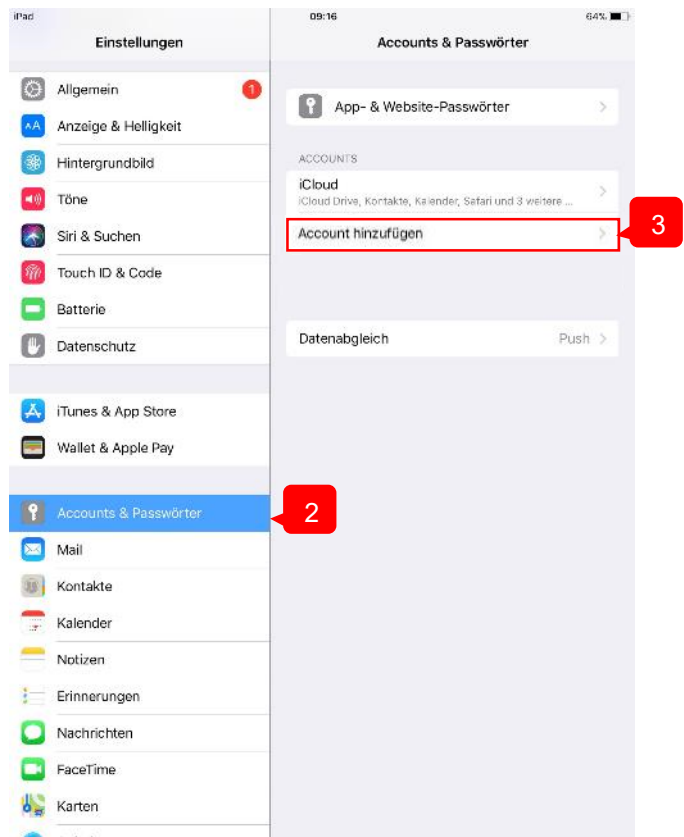


Abbildung 2

4. Wählen Sie „Andere“  
(Abbildung 3)

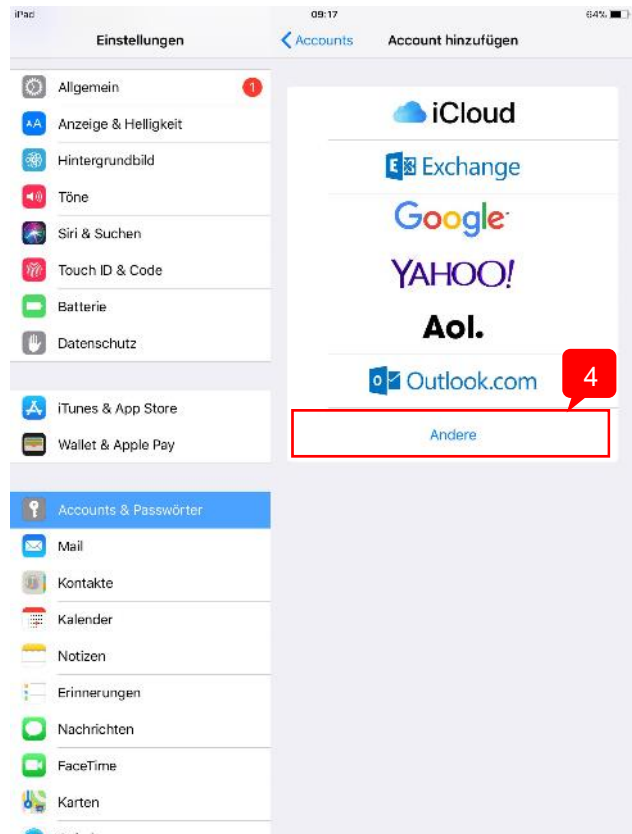


Abbildung 3

5. Wählen Sie „Mail-Account hinzufügen“  
(Abbildung 4)

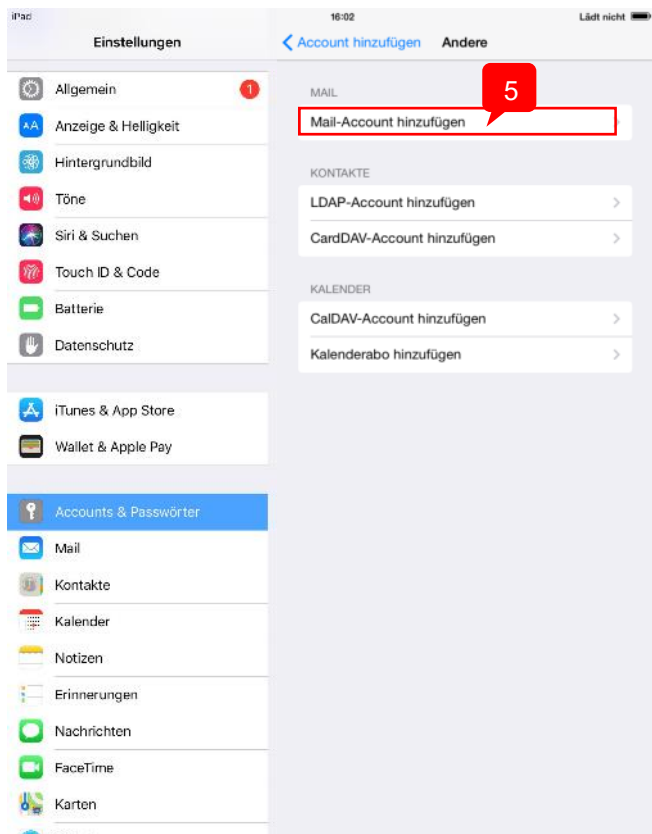
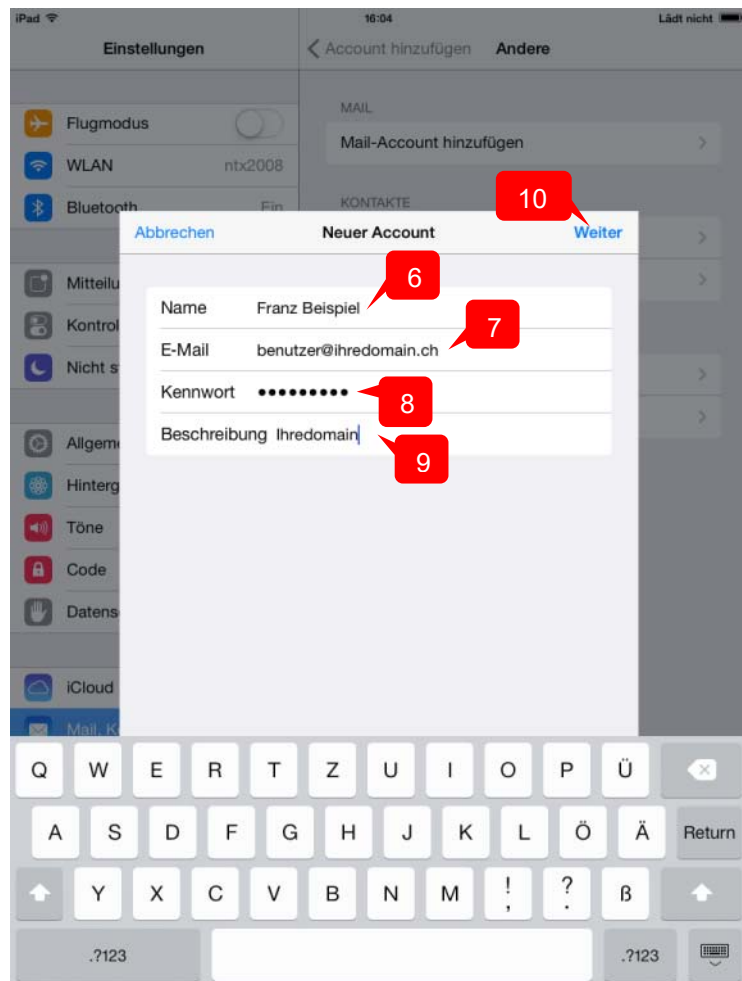


Abbildung 4

6. Geben Sie bei „**Name**“ Ihren Namen ein (Abbildung 5)
7. Geben Sie bei „**E-Mail**“ Ihre E-Mail-Adresse ein (Abbildung 5)
8. Geben Sie bei „**Kennwort**“ Ihr Kennwort ein (Abbildung 5)
9. Geben Sie bei „**Beschreibung**“ den Namen des Mail-Kontos ein (Abbildung 5)
10. Wählen Sie „**Weiter**“ (Abbildung 5)



11. Hier sollte „**IMAP**“ angewählt sein  
(Abbildung 6)

### Server für eintreffende E-Mails

12. Geben Sie bei „**Hostname**“  
ihren IMAP Server ein (z.B.  
mail.ihre-firma.ch)  
(Abbildung 6)
13. Geben Sie bei  
„**Benutzername**“ Ihre E-  
Mail Adresse ein (z.B.  
info@ihre-firma.ch )  
(Abbildung 6)

### Server für ausgehende E-Mail

14. Geben Sie bei „**Hostname**“  
ihren SMTP Server ein (z.B.  
mail.ihre-firma.ch)  
(Abbildung 6)
15. Geben Sie bei  
„**Benutzername**“ ihre E-  
Mail Adresse ein (z.B.  
info@ihre-firma.ch )  
(Abbildung 6)
16. Geben Sie bei „**Kennwort**“  
das Kennwort ein.  
(Abbildung 6)
17. Wählen Sie „**Weiter**“  
(Abbildung 6)

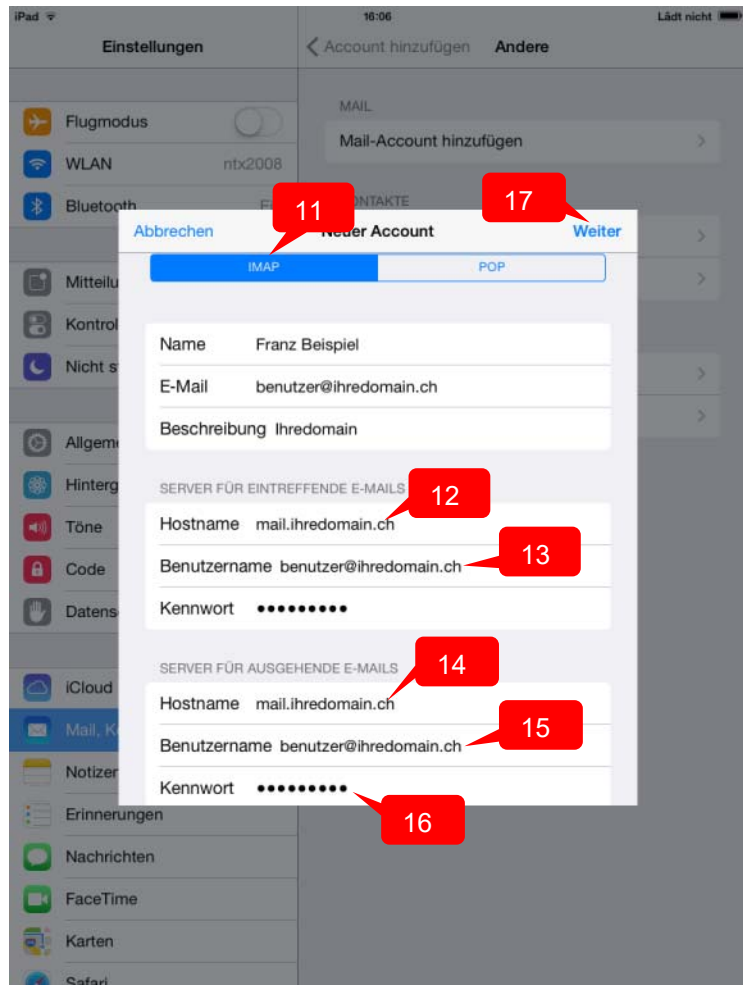


Abbildung 6

### SSL deaktivieren

Ihr iPad versucht nun sich auf das Postfach mit Ihren Angaben anzumelden. Sollten Sie gefragt werden, ob für den Account SSL nicht verwendet werden soll, antworten Sie mit „Ja“. Wenn diese Meldung nach dem Überprüfen nochmals erscheint. Wählen Sie erneut „Ja“  
(Abbildung 7)

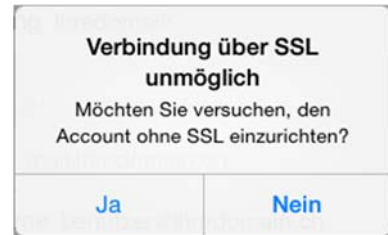


Abbildung 7

Eine TLS-Verschlüsselung ist auf Anfrage möglich.

18. Wählen Sie „Sichern“  
(Abbildung 8)

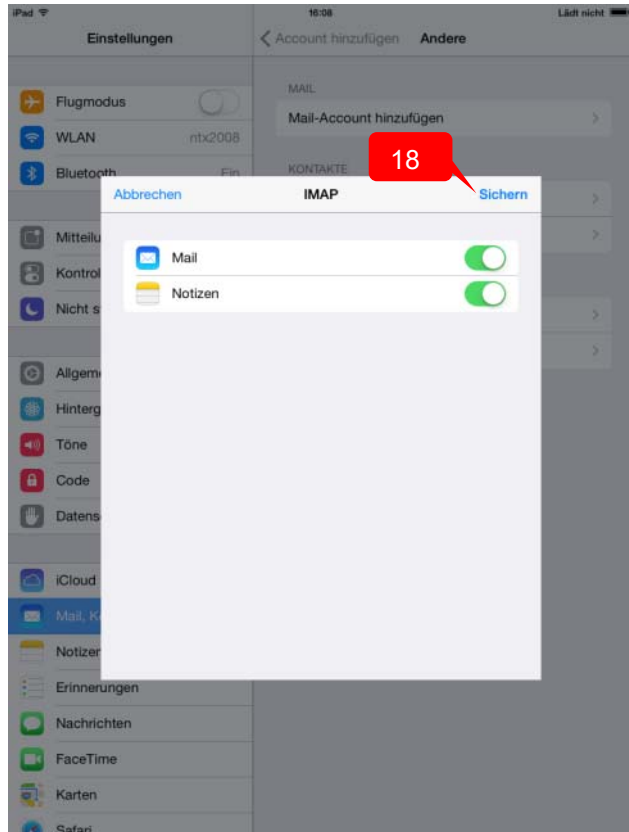


Abbildung 8

19. Wählen Sie den erstellten E-Mail Account aus (Abbildung 9)

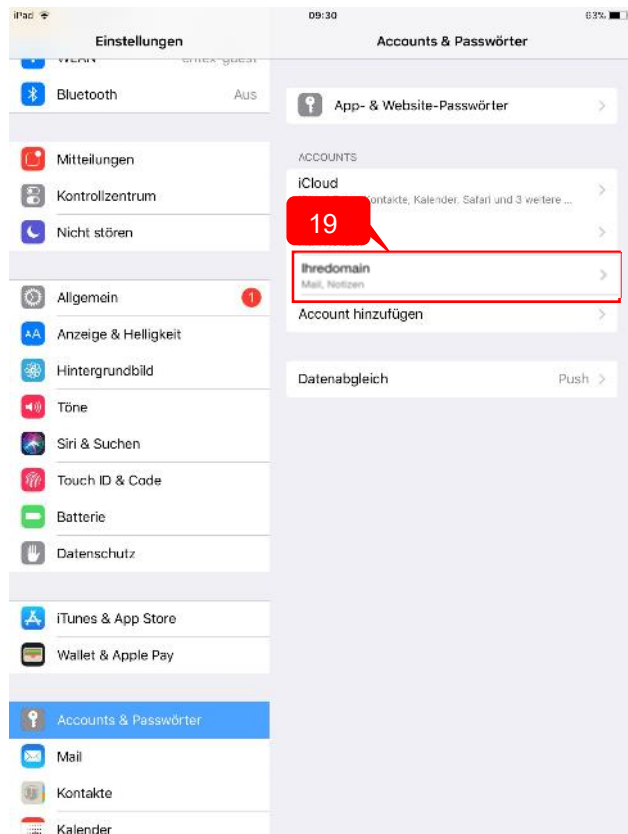


Abbildung 9

20. Wählen Sie „Account“ (Abbildung 10)



Abbildung 10

21. Wählen Sie „SMTP“  
(Abbildung 11)

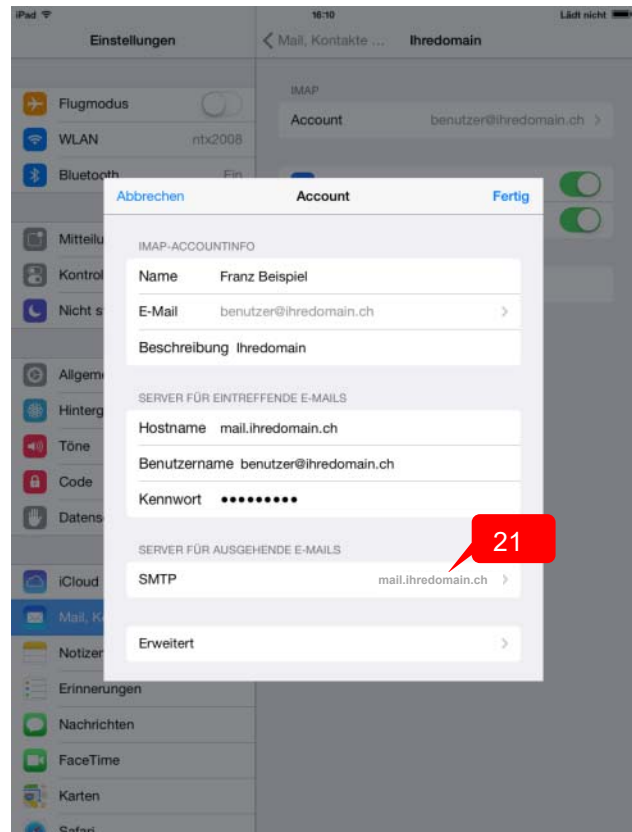


Abbildung 11

22. Wählen Sie Ihren Primären Server  
(Abbildung 12)

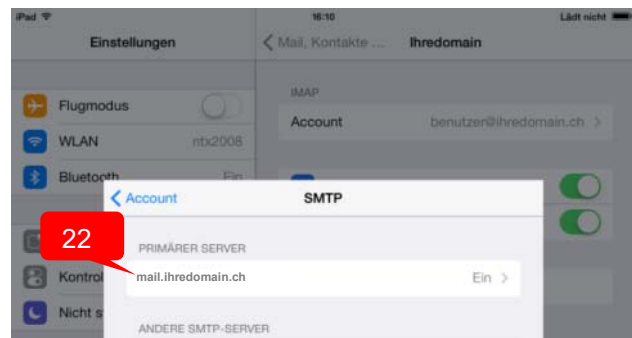


Abbildung 12

Überprüfen Sie die SMTP Einstellungen und beachten Sie dabei folgende Punkte:

- 23. SSL Verwenden deaktiviert
- 24. Identifizierung auf „**Kennwort**“
- 25. „**Server-Port**“ auf 587 umstellen (Abbildung 13)

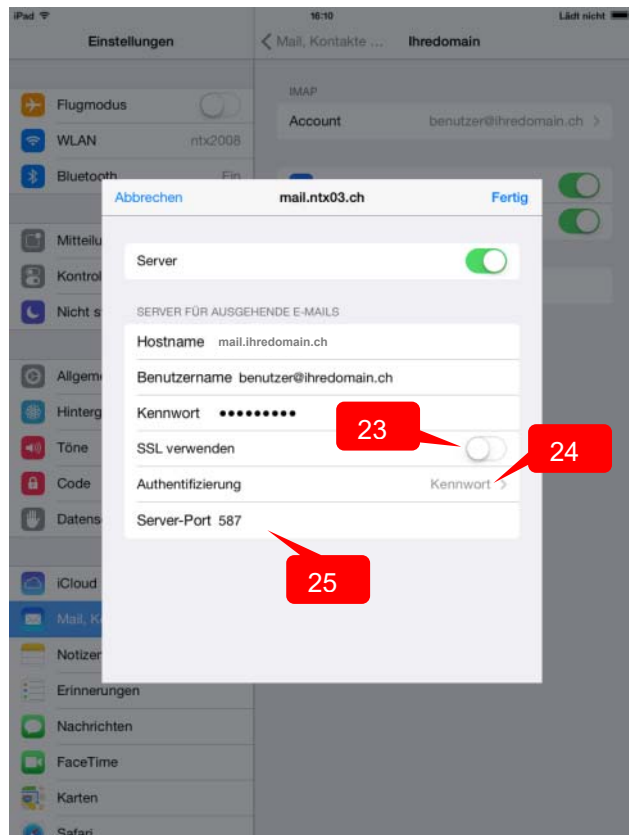


Abbildung 13

Nun ist Ihr E-Mail Konto korrekt auf Ihrem iPad konfiguriert.