

Dokumentation

Projekt : Erfassen einer Abwesenheitsmeldung auf Plesk-Weboberfläche

Version : 1.2

Firma : entex GmbH

Autor : S. Pasolini

Letzte Änderung : 17.07.14

Druckdatum : 17.07.14

Inhaltsverzeichnis:

1	Plesk Login-Seite öffnen	3
2	Abwesenheitsmeldung erfassen	4
3	Abwesenheitsmeldung aktivieren / deaktivieren / entfernen	5

1 Plesk Login-Seite öffnen

Achtung:

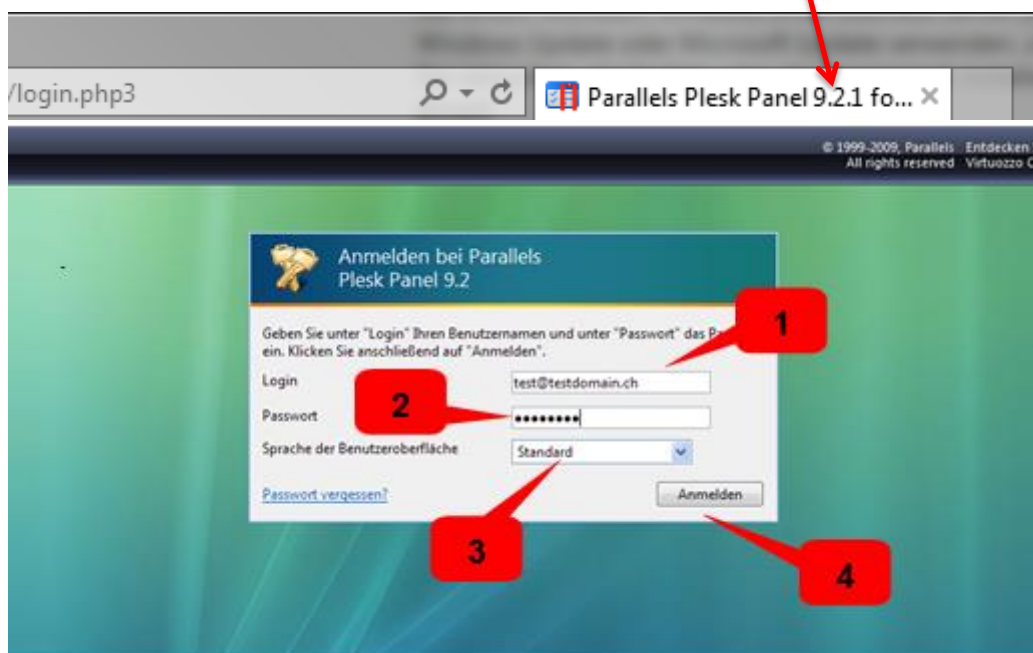
Falls der Internet Explorer im Einsatz ist, wird empfohlen die Kompatibilitätsansicht zu verwenden, da sonst Bilder, Menüs und Texte an einer falschen Position angezeigt werden. Alle Bilder, welche hier vorhanden sind wurden in der Kompatibilitätsansicht gemacht.



<http://IhreDomain.ch:8880> (Beispiel)

Damit diese Anleitung funktioniert, wird vorausgesetzt, dass Ihre Domain auf dem entex Server „Plesk01 / 02“ eingerichtet ist. Das erkennen Sie zum einen an dem grün-blauen Hintergrund der Login-Seite und zum anderen an der Versionsnummer, die im Browser-Tab angezeigt wird.

Falls der Hintergrund der Login Seite weiss gefärbt ist, verwenden Sie bitte die Anleitung „Plesk03/04 Autoresponder“



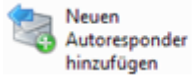
1. Im Feld „Login“ ihre E-Mail Adresse eintragen
2. Im Feld „Passwort“ das zugehörige Passwort eintragen
3. Sprache der Benutzeroberfläche auswählen
4. „Anmelden“ anwählen

2 Abwesenheitsmeldung erfassen

1. Unter „Tools“ das Feld „Autoresponder“ anwählen



2. „Neuen Autoresponder hinzufügen“ anwählen



3. Im Feld „Autoresponder-Name“ Name der Abwesenheitsmeldung eingeben
4. Im Feld „Absenderadresse“ Ihre E-Mail Adresse eingeben
5. Im Feld „Mit Text antworten“ den gewünschten Abwesenheitstext eingeben
6. Mit „Fertigstellen“ bestätigen

entex Angemeldet als testdomain.xy Mein Account Abmelden Entdecken Sie Parallels Virtuozzo Containers Parallels Optimized Computing

Autoresponder für abc@testdomain.xy
Klicken Sie auf 'Fertigstellen', um den Autoresponder zu erstellen.

Einstellungen

Autoresponder aktivieren **3**

Autoresponder-Name *

Anforderung

Geben Sie die Bedingung für diese automatische Antwort an

wenn sich die angegebenen Wörter im Nachrichtenbetreff befinden
 wenn sich die angegebenen Wörter im Nachrichtentext befinden
 immer antworten

Mit Betreff antworten **4**

Antwort

Absenderadresse

Mit Text antworten **5**

Als HTML senden

Limits

Maximale Anzahl von Antworten an eindeutige E-Mail-Adresse: * Mal am Tag.

Speichere bis zu * eindeutige E-Mail-Adressen

Bei automatischer Antwort die Originalnachricht an die angegebene E-Mail-Adresse weiterleiten

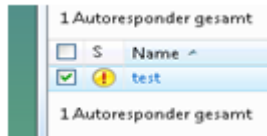
Neues Attachment **6**

Nr. Attachments

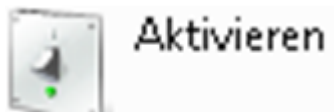
* Pflichtfelder

3 Abwesenheitsmeldung aktivieren / deaktivieren / entfernen

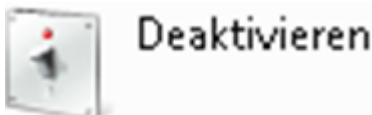
1. Um eine Abwesenheitsmeldung zu aktivieren/deaktivieren/entfernen muss man zuerst die entsprechende Meldung auswählen:



2. „Aktivieren“ anwählen um den Autoresponder zu aktivieren:



3. „Deaktivieren“ anwählen um den Autoresponder zu deaktivieren:



4. „Entfernen“ anwählen um dem Autoresponder zu entfernen:

