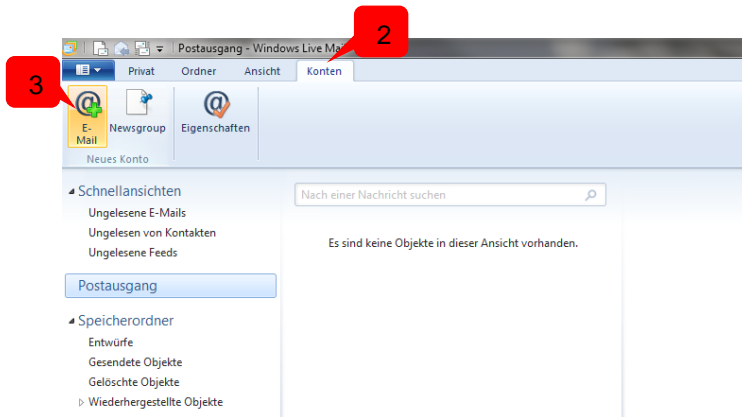
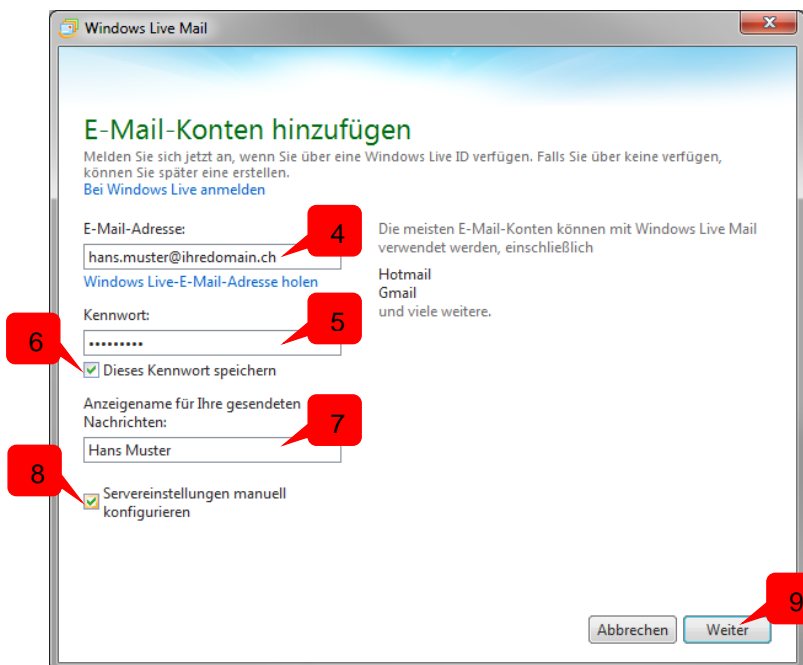


## Dokumentation Microsoft Windows Live Mail

1. Windows Live Mail starten unter Start → Alle Programme → Windows Live Mail
2. Zu dem Register „Konten“ wechseln.
3. Den Button „E-Mail“ wählen.



4. Ihre E-Mail-Adresse eintragen.
5. Ihr Kennwort eingeben.
6. Den Haken bei „Dieses Kennwort speichern“ setzen.
7. Ihren vollen Namen eintragen.
8. Den Haken, setzen um die Einstellungen manuell zu konfigurieren.
9. Auf „Weiter“ klicken.



10. Den Servertyp „POP“ oder „IMAP“ wählen.

IMAP

Wählen Sie IMAP, falls Sie auf **mehreren** Geräten mit Ihren E-Mails arbeiten.

Bei IMAP werden Ihre Mails auf dem Server gespeichert und nicht automatisch gelöscht. Falls der Speicherplatz zur Neige geht, müssen Sie Ihre alten Mails manuell löschen, da sonst keine neuen Mails empfangen werden können.

Vorteil: Mails auf mehreren Geräten z.B. PC, Laptop, Handy, Webmail

Nachteil: Mails müssen manuell gelöscht werden

POP3

Wählen Sie POP3, falls Sie nur auf **einem** Gerät mit Ihren E-Mails arbeiten.

Bei POP3 werden Ihre Mails auf den PC heruntergeladen und bleiben nur 14 Tage auf dem Server gespeichert.

Vorteil: Keine Speicherplatz-Probleme auf dem Server

Nachteil: Arbeiten mit nur einem Gerät z.B. PC oder Laptop

11. Den Posteingangsserver eintragen nach dem Muster „mail.ihredomain.ch“.
12. Der Anmeldebenutzername ist gleich wie Ihre E-Mail Adresse. (Beispiel: musterbeispiel@ihredomäne.ch).
13. Den Postausgangsserver eintragen nach dem Muster „mail.ihredomain.ch“.
14. Den Port auf 587 ändern.
15. Keine Verschlüsselung. Eine TLS-Verschlüsselung ist auf Anfrage möglich.
16. Den Haken „Erfordert eine Authentifizierung“ setzen.
17. Die Einrichtung des Kontos mit „Weiter“ bestätigen.

18. Beenden Sie die Konfiguration mit „Fertig stellen“

