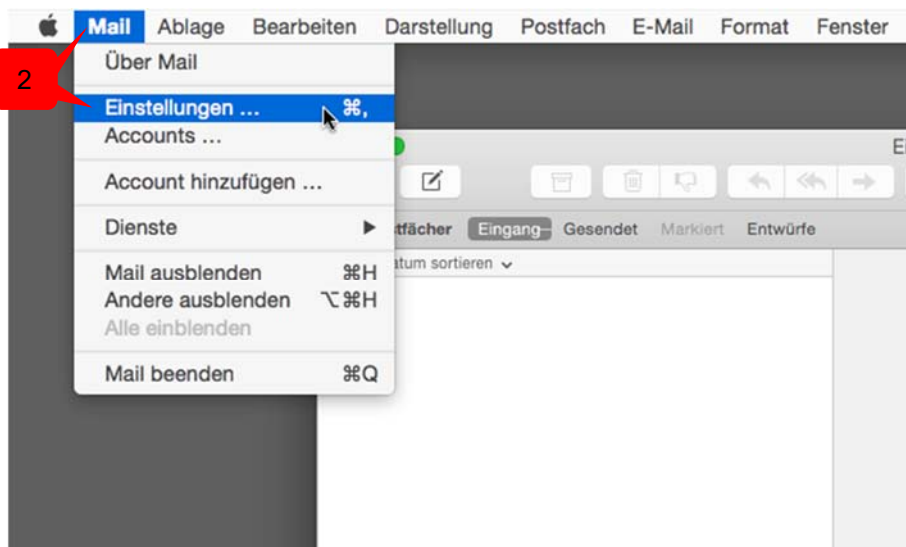


## Dokumentation Apple Mac Mail

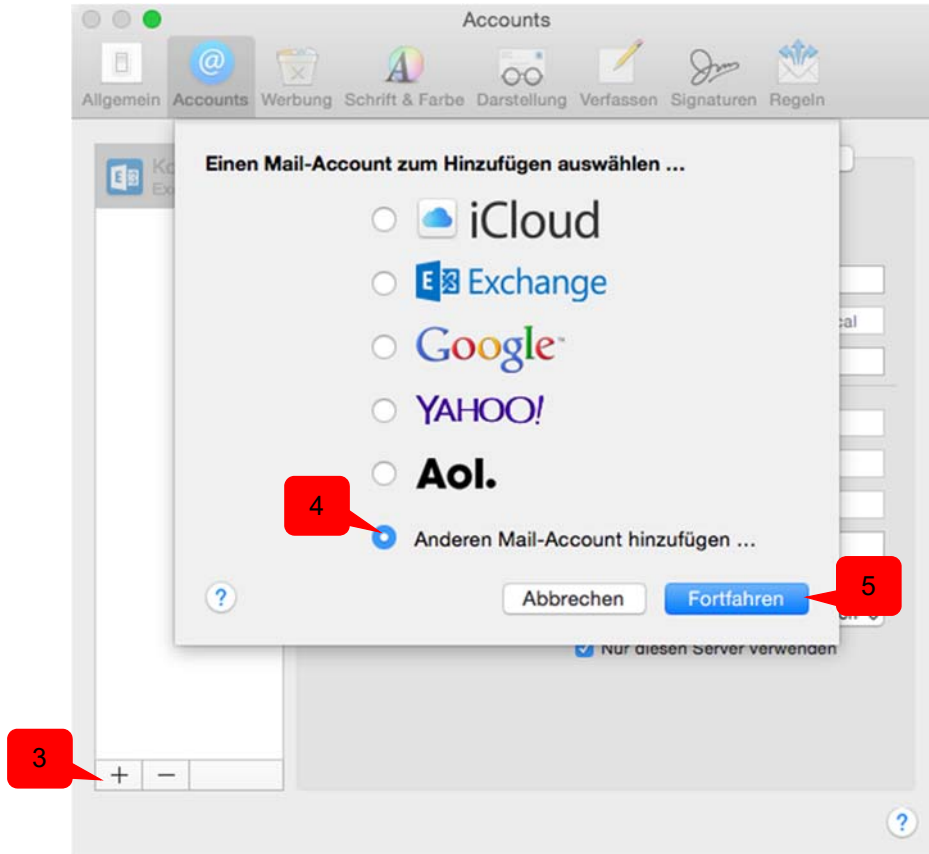
### 1. Mail starten



### 2. „Mail“ anwählen und „Einstellungen...“ aufrufen



3. Account hinzufügen über das „+“ Symbol
4. Anderen Mail-Account hinzufügen... anwählen
5. Fortfahren



6. Ihren vollständigen Namen angeben (wird später für den E-Mail Verkehr verwendet)
7. Ihre E-Mail Adresse eintragen
8. Das Kennwort zur E-Mail Adresse eintragen
9. Erstellen oder Anmelden anwählen

**E-Mail-Account hinzufügen**

Geben Sie zunächst folgende Informationen ein:

Vollständiger Name:  6

E-Mail-Adresse:  7

Passwort:  8

9

E-Mail-Adresse:  10

Benutzername:  11

Passwort:  12

Accounttyp:  13

Server für eintreffende E-Mails:  14

Server für ausgehende E-Mails:  15

Accountname/Passwort konnte nicht überprüft werden.

16

10. E-Mail Adresse eintragen
11. Ebenfalls die E-Mail Adresse eintragen
12. Passwort der E-Mail Adresse eintragen
13. Accounttyp auswählen:

#### IMAP

Wählen Sie IMAP, falls Sie auf **mehreren** Geräten mit Ihren E-Mails arbeiten.

Bei IMAP werden Ihre Mails auf dem Server gespeichert und nicht automatisch gelöscht. Falls der Speicherplatz zur Neige geht, müssen Sie Ihre alten Mails manuell löschen, da sonst keine neuen Mails empfangen werden können.

Vorteil: Mails auf mehreren Geräten z.B. PC, Laptop, Handy, Webmail

Nachteil: Mails müssen manuell gelöscht werden

#### POP3

Wählen Sie POP3, falls Sie nur auf **einem** Gerät mit Ihren E-Mails arbeiten.

Bei POP3 werden Ihre Mails auf den PC heruntergeladen und bleiben nur 14 Tage auf dem Server gespeichert.

Vorteil: Keine Speicherplatz-Probleme auf dem Server

Nachteil: Arbeiten mit nur einem Gerät z.B. PC oder Laptop

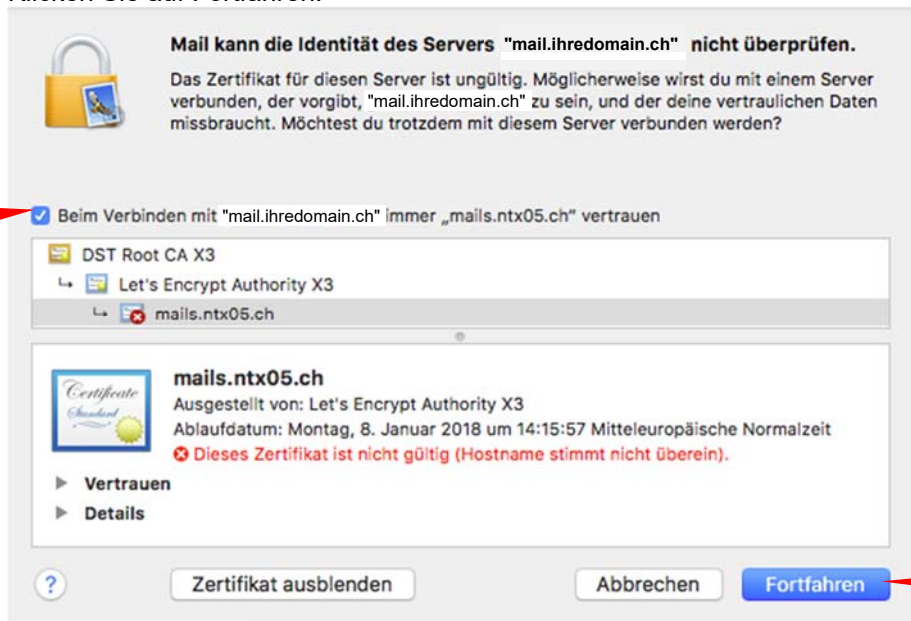
14. Als Server für eintreffende E-Mails geben Sie ihre Domain mit dem Präfix „mail.“ An
15. Als Server für ausgehende E-Mails geben Sie ebenfalls ihre Domain mit dem Präfix „mail.“ an
16. Wählen Sie „Anmelden“ an
17. Falls dieses Fenster erscheint, wählen Sie "Zertifikate einblenden"

**Mail kann die Identität des Servers "mail.ihredomain.ch" nicht überprüfen.**

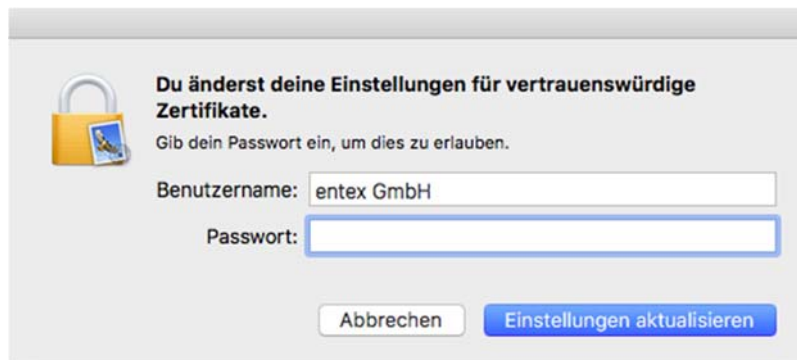
Das Zertifikat für diesen Server ist ungültig. Möglicherweise wirst du mit einem Server verbunden, der vorgibt, "mail.ihredomain.ch" zu sein, und der deine vertraulichen Daten missbraucht. Möchtest du trotzdem mit diesem Server verbunden werden?

17

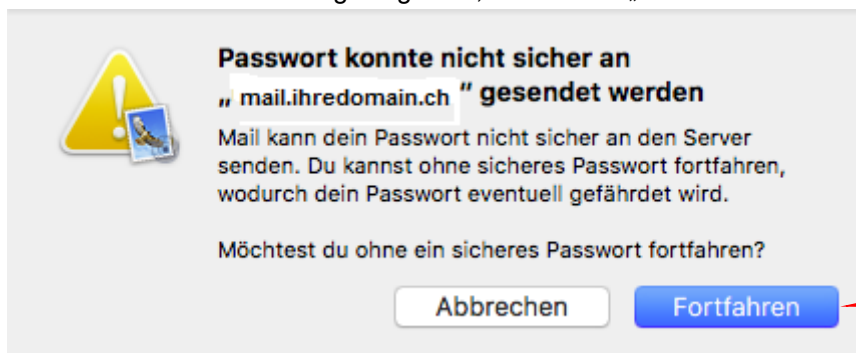
18. Wählen sie "Beim Verbinden mit "mail.ihredomain.ch" immer..." an  
19. Klicken Sie auf Fortfahren.



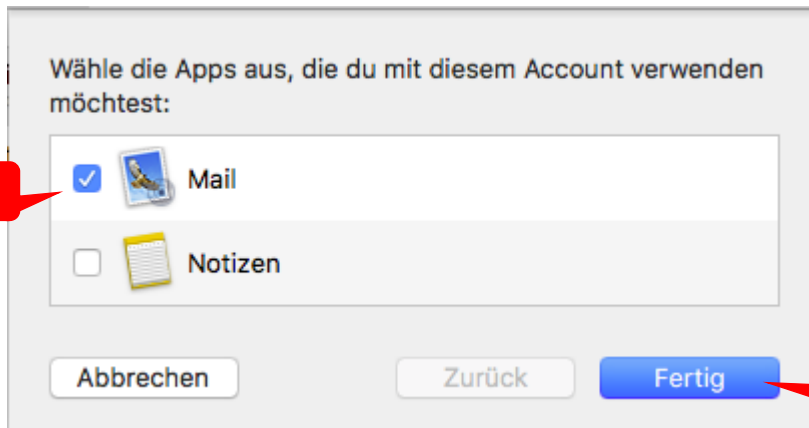
20. Falls dieses Fenster angezeigt wird geben Sie Ihr Mac-Passwort ein.



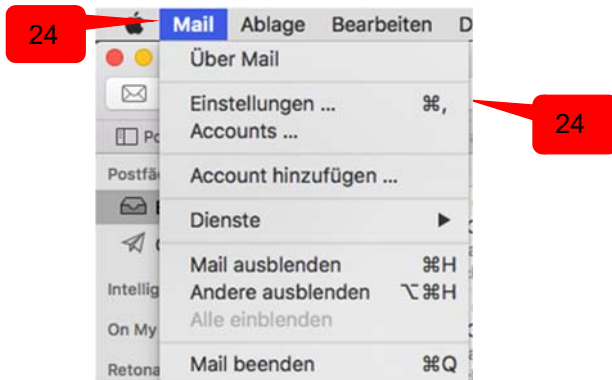
21. Falls dieses Fenster angezeigt wird, wählen Sie „Fortfahren“



22. Setzen Sie das Häkchen bei „Mail“  
23. Wählen Sie „Fertig“ an



24. Wählen Sie ihr eben erstelltes Konto bei „Mail“→ „Einstellungen“ „Accounts“ an



25. Wählen Sie „Servereinstellungen“ an

26. Entfernen Sie das Häkchen „Verbindungseinstellungen automatisch verwalten“

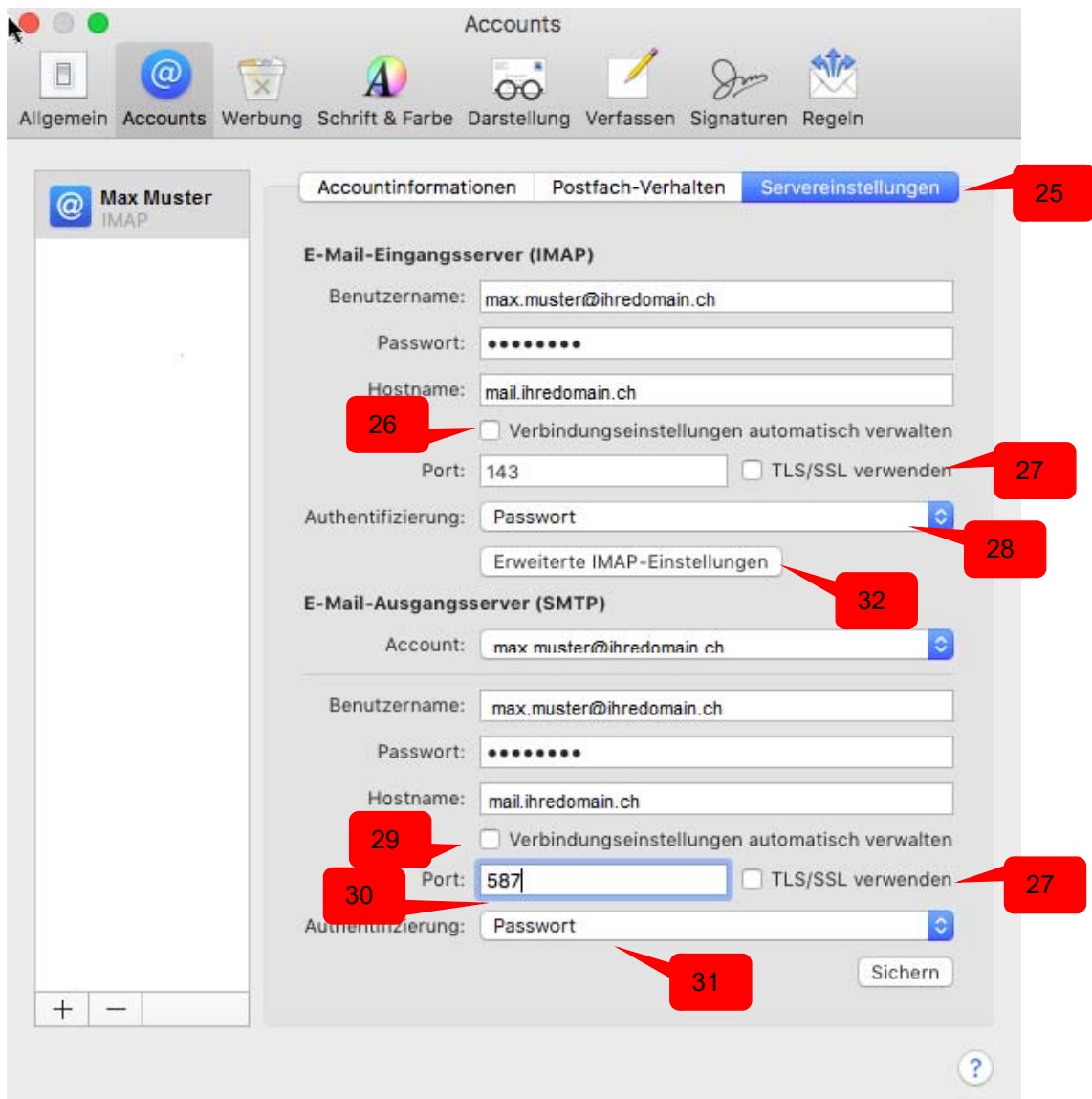
27. TLS/SSL aus. Eine TLS-Verschlüsselung ist jedoch auf Anfrage möglich.

28. Wählen Sie bei „Authentifizierung“ Passwort an

29. Entfernen Sie das Häkchen bei „Verbindungseinstellungen automatisch verwalten“

30. Ändern Sie den Port „587“

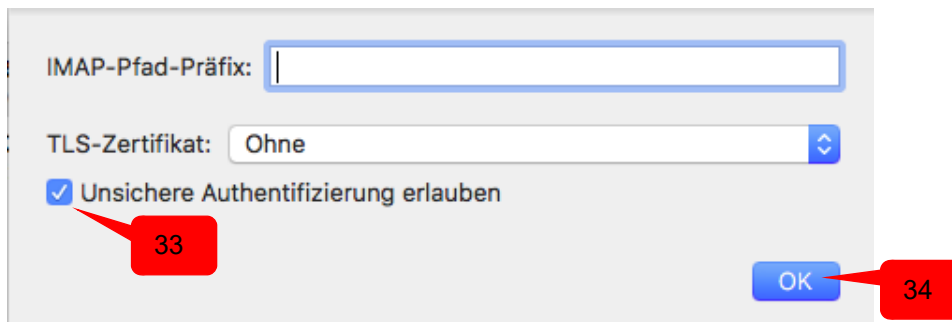
31. Wählen Sie bei „Authentifizierung“ Passwort an



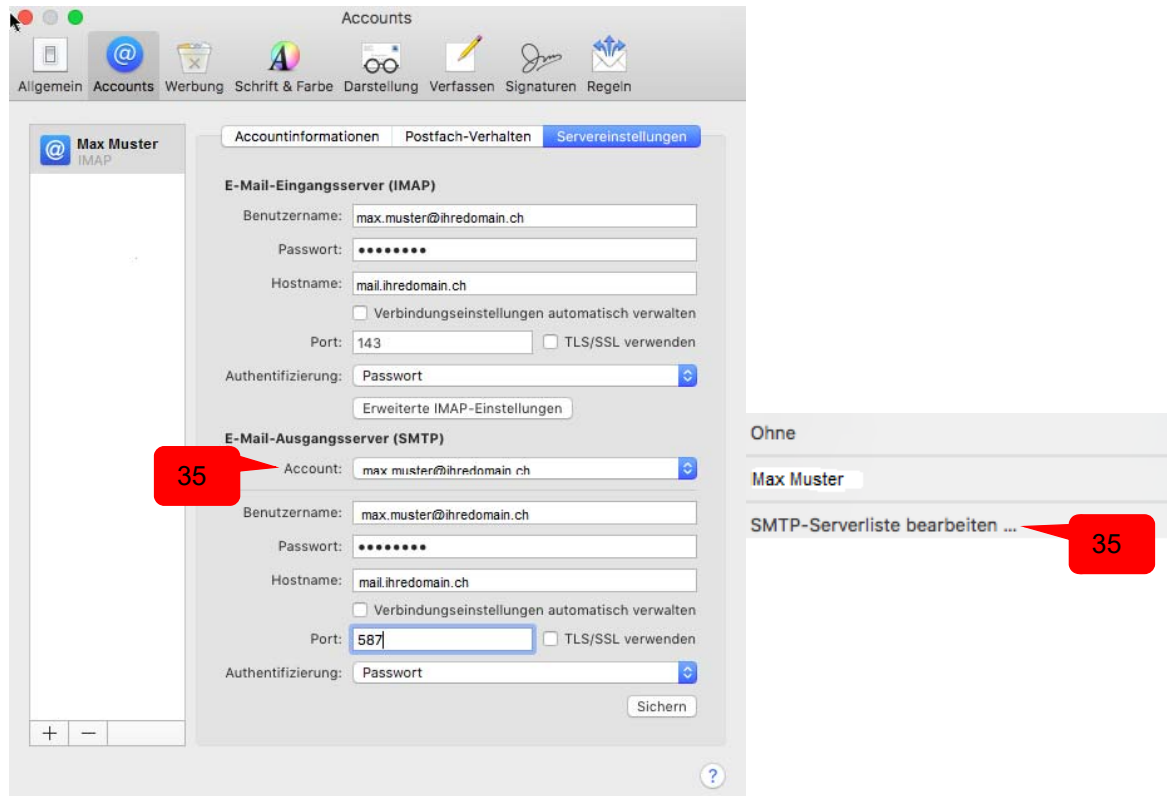
32. Wählen Sie „Erweiterte IMAP-Einstellungen“ an

33. Setzen Sie das Häkchen bei „Unsichere Authentifizierung erlauben“

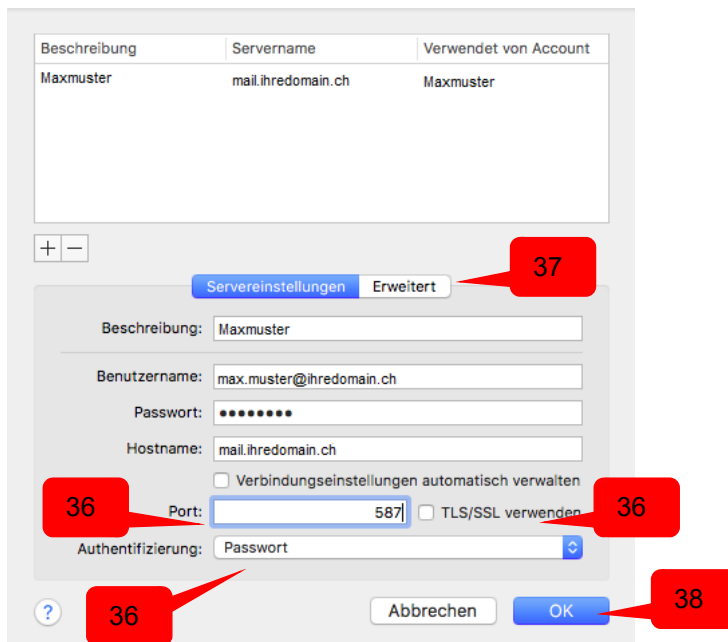
34. Wählen Sie „OK“



35. Wählen Sie unter „Account“ „SMTP-Serverliste bearbeiten“



- 36. Einstellungen Port (587), TLS/SSL (kein Häckchen) und Authentifizierung (Passwort) kontrollieren.
- 37. Auf Reiter "Erweitert" wechseln und "unsichere Authentifizierung erlauben" aktivieren
- 38. OK anwählen



Accountinformationen **Erweitert**

Accounteinstellungen automatisch erkennen und übernehmen

Port:   SSL verwenden

Authentifizierung:

Unsichere Authentifizierung erlauben

39. „Sichern“ anwählen

Accounts

Allgemein Accounts Werbung Schrift & Farbe Darstellung Verfassen Signaturen Regeln

Max Muster IMAP

Accountinformationen Postfach-Verhalten **Servereinstellungen**

**E-Mail-Eingangsserver (IMAP)**

Benutzername: max.muster@ihredomain.ch

Passwort: .....

Hostname: mail.ihredomain.ch

Verbindungseinstellungen automatisch verwalten

Port: 143  TLS/SSL verwenden

Authentifizierung:

Erweiterte IMAP-Einstellungen

**E-Mail-Ausgangsserver (SMTP)**

Account: max.muster@ihredomain.ch

Benutzername: max.muster@ihredomain.ch

Passwort: .....

Hostname: mail.ihredomain.ch

Verbindungseinstellungen automatisch verwalten

Port: 587  TLS/SSL verwenden

Authentifizierung:

Sichern

Ihr E-Mailkonto wurde nun eingerichtet.